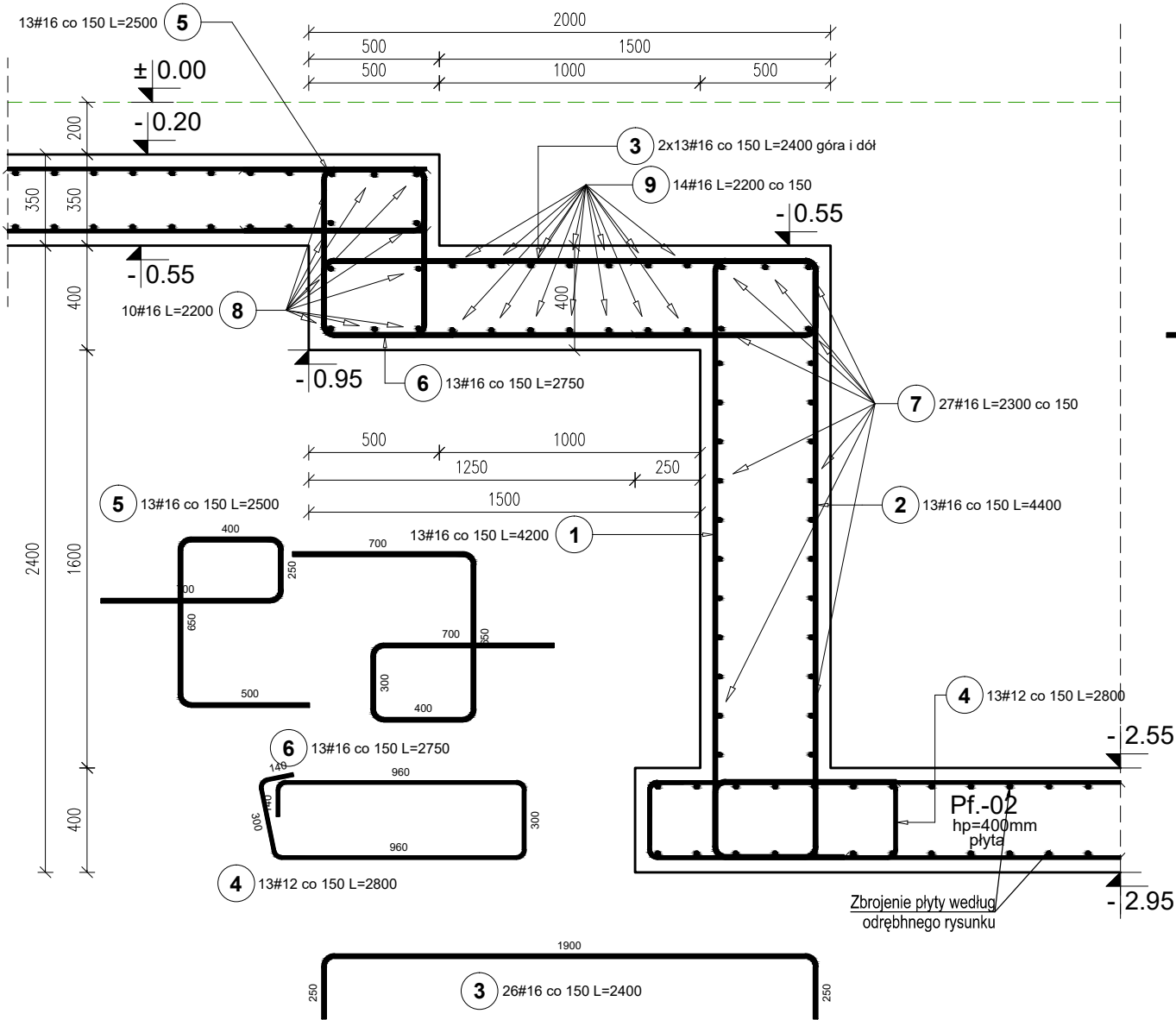
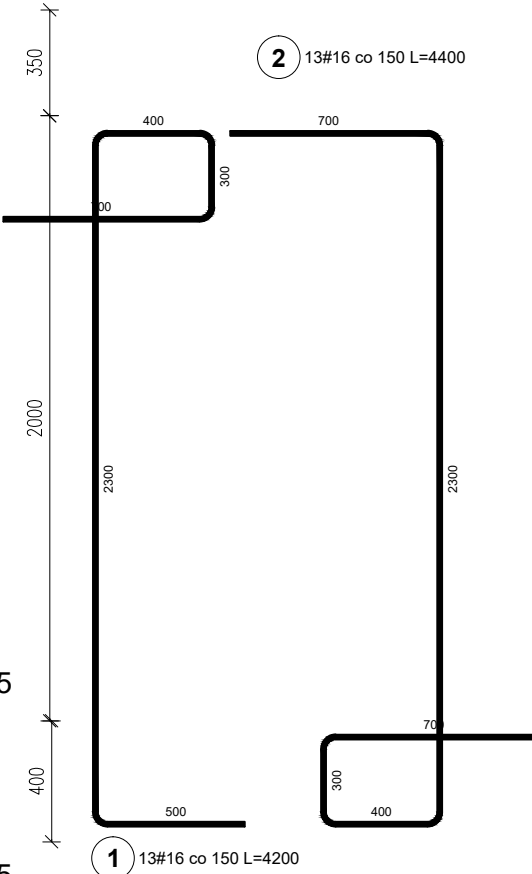


Dozbrojenie uskoku  
przy osi E/D` - płyta fund. przy istn. sali gimnsatycznej  
1:25



Kształt pręta	Nr pręta	Średnica
300 1700	7	16
250 1700	8	16
250 1700	9	16



Poz.	Stal	Długość (mm)	Ilość			Długość łączna (m)	
	#		w elemencie	elementów	ogółem	A-IIIN	
	A-IIIN					# 12	# 16
1	16	4200	13	1	13		54,60
2	16	4400	13	1	13		57,20
3	16	2400	26	1	26		62,40
4	12	2800	13	1	13	36,40	
5	16	2500	13	1	13		32,50
6	16	2750	13	1	13		35,75
7	16	2300	27	1	27		62,10
8	16	2200	10	1	10		22,00
9	16	2200	14	1	14		30,80
Długość wg średnic (m)						36,40	357,35
Masa 1 m pręta (kg/m)						0,89	1,58
Masa łączna wg średnic (kg)						32,32	564,61
Masa łączna wg gatunku stali (kg)						596,94	
Ogółem (kg)						596,94	

UWAGI:

A. UWAGI OGÓLNE:

STOSOWAĆ SIĘ DO UWAG ZAWARTYCH W OPISIE TECHNICZNYM I NA RYSUNKACH.

WSZYSTKIE WYMIARY PODANO W MILIMETRACH.

WSZYSTKIE PRACE PROWADZIĆ POD NADZOREM OSOBY UPRAWNIONEJ, ZGODNIE Z ZASADAMI BHP ORAZ OGÓLNEJ WIEDZY TECHNICZNEJ.

B. WYTYCZNE DOTYCZĄCE KONSTRUKCJI ŻELBETOWEJ:

- B.1. WYTYCZNE WYKONANIA KONSTRUKCJI ŻELBETOWEJ WG. EN-1992-1-1  
B.2. MIESZANKĘ BETONOWĄ ZAGĘŚCIĆ

BETON KONSTR. C30/37  
PODBETON MIN C8/10  
STAL ZBROJENIOWA Bst500 A-IIIN  
OTULINA PŁYTA: 50 mm  
OTULINA ŚCIANKI: 35 mm

modus ul. Narciarska 2f/34, 31-579 Kraków  
Miroslaw Macioszek tel/fax. + 48 12 63 11 035 e-mail: mmiro@go2.pl

TEMAT

PROJEKT ROZBUDOWY, PRZEBUDOWY SZKOŁY PODSTAWOWEJ NR 1 W SUŁOSZOWEJ O DODATKOWE SKRZYDŁO WRAZ Z DOSTOSOWANIEM BUDYNKU DO AKTUALNYCH WYMAGAŃ PRZECIWPÓŻAROWYCH

ADRES

UL SZKOLNA 9, SUŁOSZOWA, Dz nr 1110/14, 1110/22, 1110/25, 1111/4, 1111/7, 1110/16, 1110/26

INWESTOR

GINA SUŁOSZOWA

TYTUŁ

ZBROJENIE USKOKU PŁYTY FUNDAMENTOWEJ PRZY ISTN. BUDYNKU SALI GIMNASTYCZNEJ

PROJEKTOWAŁ

mgr inż. PIOTR FROSZTĘGA

UPRAWNIENIA

PDK/0002/POOK/12

PODPIS

ZESPÓŁ

mgr inż. JAROSŁAW ŚLIWA

UPRAWNIENIA

K-166-01

PODPIS

BRANŻA

DATA

12.2022 r

FAZA

PT

SKALA

1 : 25

NR RYSUNKU

K-10.1

WYMIARY SPRAWDZIĆ NA BUDOWIE, W RAZIE NIEZGODNOŚCI SKONTAKTOWAĆ SIĘ Z PROJEKTANTEM  
WSZYSTKIE ZMIANY UZGADNIAĆ Z PROJEKTANTEM W RAMACH NADZORU AUTORSKIEGO